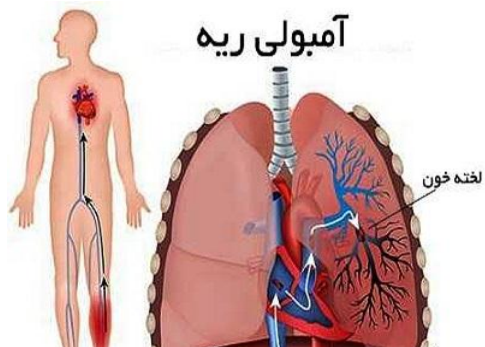


## راهنمای خود مراقبتی



گروه هدف: بیماران ریوی

تهیه و تنظیم:

سرپرستار I.C.U جنرال

ف. اربابی

زیر نظر:

دکتر کامران شادور (رئیس بخش)

تاریخ تهیه: تابستان ۱۳۹۹

تاریخ بازنگری: بهار ۱۴۰۱

انواع خاصی از آمبولی ریوی نیز وجود دارد که به علت لخته شدن خون نیست از جمله آمبولی چربی از یک استخوان ران شکسته، آمبولی مایع جنینی در دوران بارداری و در برخی موارد آمبولی هوا. علل و عوامل خطر ابتال به آمبولی ریه آمبولی ریوی در نتیجه حرکت لخته خون است که میتواند در هر رگی در داخل بدن (حفره شکم، بازوها و ...) ایجاد شود ولی اغلب، منبع این لخته در پاها و اندام تحتانی است.

**علل ومنشا بیماری:** عوامل مختلفی میتواند باعث ایجاد

آمبولی ریوی شود از جمله

۱- بیحرکتی طولانی مدت شامل: سفر طولانی (نشستن در ماشین، هواپیما، قطار و...) و بستری شدن در بیمارستان و یا استراحت طولانی در بستر.

۲- عواملی که باعث افزایش احتمال لخته شدن خون می شوند از جمله مصرف قرص های ضد بارداری، سیگار کشیدن، عفونت شدید و بعضی بیماریهای خاص.

۳- آسیب به دیواره رگ ها مانند اعمال جراحی بر روی پا، باسن، شکم

۴- داشتن زمینه های ژنتیکی

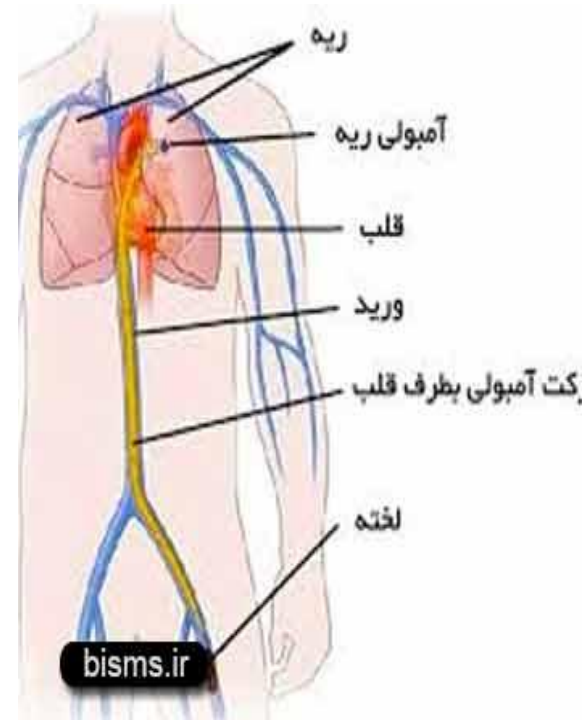
منبع: برونر - سودارت

با آرزوی بهبودی و سلامتی روز افزون

شماره تماس واحد مربوطه: ۰۴۱۳۳۳۴۷۰۵۴

[www.Imamreza.tbzmed.ac.ir](http://www.Imamreza.tbzmed.ac.ir)

**تعریف بیماری:** آمبولی ریه عبارت است از انسداد ناگهانی در عروق ریه که می تواند سبب آسیب دائمی به ریه شود. در اغلب موارد، لخته های کوچک خون، عروق ریه را مسدود و در اکسیژن رسانی به بافت ها اختلال ایجاد میکنند. اگر یک لخته خون در یکی از وریدهای اندامهای تحتانی (لگن و پاها) تشکیل شود، این لخته ممکن است شکسته شده و وارد سیستم گردش خون شود (آمبولی). این آمبولی از طریق گردش خون، وارد یکی از شاخه های شریان ریه میشود و آن را مسدود میکند.



## علایم و نشانه های آمبولی ریوی: آمبولی ریوی

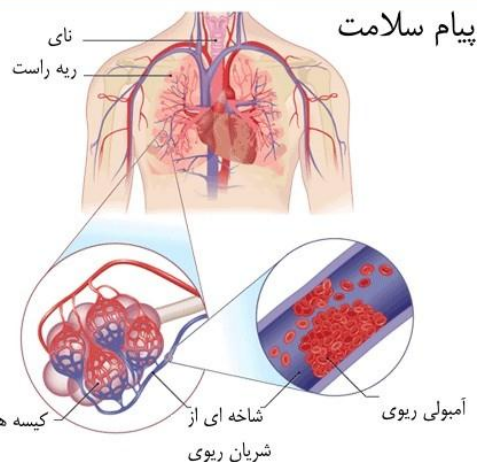
ممکن است با شروع ناگهانی درد قفسه سینه و تنگی نفس خود را نشان دهد. درد با تنفس عمیق، بدتر می شود - . اغلب ضربان قلب بالا است - . سرفه همراه با خلط خونی یا رگه های خون، تعریق شدید، احساس سبکی سر ، سرگیجه، اضطراب و ضعف از علائم دیگر است - . در معاینه فیزیکی ممکن است نشانه هایی از تشکیل لخته در عضو مانند گرمی و قرمزی عضو، حساسیت به لمس و تورم را ملاحظه کنیم .



## تشخیص آمبولی ریوی: تشخیص آمبولی ریوی به

طرق زیر صورت میگیرد. معاینه بیمار توسط پزشک و بررسی علائم و نشانه ها - .عکس رادیولوژی قفسه سینه

همه این اقدامات به پیشگیری از راکد ماندن خون و تشکیل لخته در سیاهرگهای اندام تحتانی که عامل شایع آمبولی است، کمک میکند .**درمان آمبولی ریه:** اولین گام در درمان بیماران دارای آمبولی ریه، داروهای ضد انعقاد است - .هپارین داروی ضد انعقادی است که در ابتدا و به عنوان یک راه حل فوری استفاده میشود و سریع اثر میکند ولی نیاز به بستری کردن در بیمارستان و بررسی دقیق بیمار با آزمایش خون وجود دارد - .وارفارین ( کومادین) داروی ضد انعقاد دیگری است که به صورت خوراکی مصرف می شود و ممکن است هفته ها طول بکشد تا خون به صورت مناسب، رقیق شود - .در بیمارانی که داروی ضد انعقاد در منزل استفاده میکنند داشتن یک دفترچه یادداشت از دوز دارو، تاریخ دوره های آزمون ضد انعقادی طبق دستور پزشک و جواب آزمایش بسیار مهم است.



-سونوگرافی داپلر وریدی از عضوی که علائم وجود لخته را نشان میدهد. اگر وجود لخته در اندام مسجل شد می توان نتیجه گرفت که درد قفسه سینه و تنگی نفس ناشی از آمبولی ریه میباشد - . نوار قلب -آنژیوگرافی ریه: که دقیقترین روش تشخیص آمبولی ریه است. در طی آنژیوگرافی ریه، یک ماده رنگی به داخل سیاهرگ بازو یا اندام تحتانی تزریق میشود. هنگامی که این ماده در شریانهای ریه گردش مییابد، وجود لخته را در سرخرگها نشان میدهد .**آموزش خودمراقبتی**

## و پیشگیری از ایجاد آمبولی ریوی : پس از هر نوع

جراحی، برای پیشگیری از تشکیل لخته، پزشک شما را تشویق میکند که در اولین فرصت ممکن از جا برخاسته و قدم بزنید. همچنین خودتان و یا فرد دیگری، اندامهای تحتانی شما را ورزش دهد - .زمانی که ناگزیر از نشستن طولانی مدت هستید مانند هنگام سفر با هواپیما یا خودرو، هر چند وقت یکبار در صورت امکان قدم زده و یا انگشتان پا را خم و راست کرده و پاهای خود را حرکت دهید - .اگر قادر به حرکت نیستید اندامهای تحتانی خود را بالا قرار دهید و جوراب واریس بپوشید - .برای بیمارانی که جراحی شده اند از هپارین با دوز کم یا کالگزان برای پیشگیری از لخته ورید عمقی استفاده می شود.